

Измерение фигуры человека

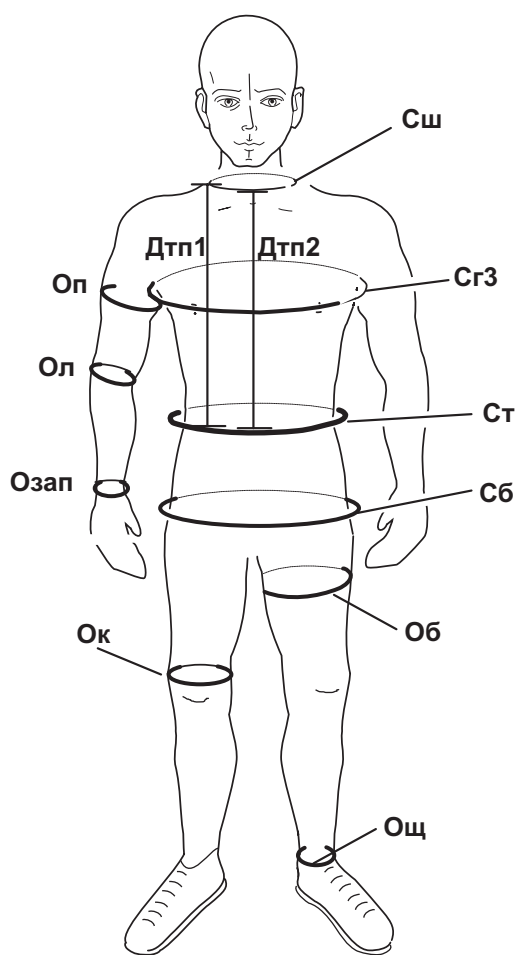


Рис. 1

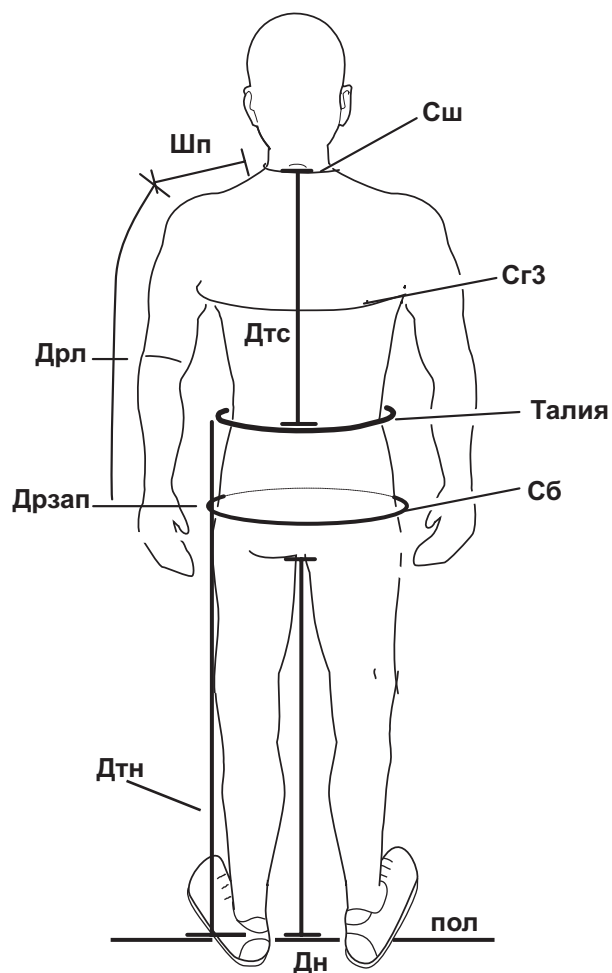


Рис. 2

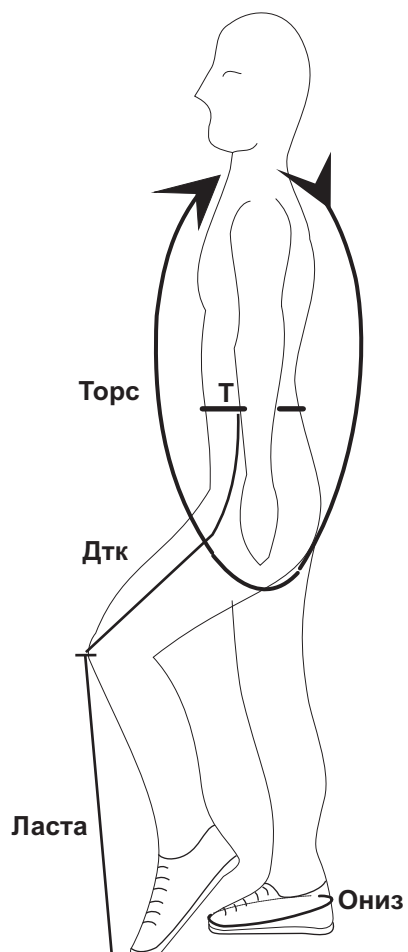


Рис. 3

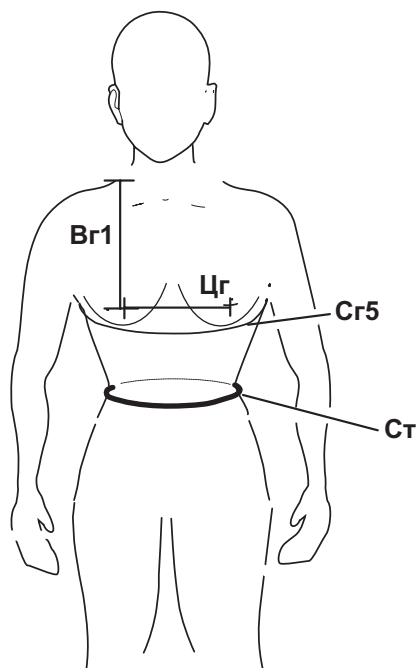


Рис. 4

Измерение фигуры человека (описание).

Для правильного измерения необходимо повязать на талию резинку или пояс, т.к. многие измерения производятся от талии. **Для мужчин:** талия - это там, где ремень. Размеры длины ног снимать в обуви.

Сш	Полуобхват шеи - 1\2 от обхвата шеи, измеряется по основанию шеи
Сг3	Полуобхват груди 3 - измеряется по наиболее выступающим точкам груди в горизонтальной плоскости, берется 1\2 измерения, соответственно
Ст	Полуобхват талии - по талии. 1\2 изм.
Сб	Полуобхват бедер - по наиболее выступающим точкам ягодиц, в горизонтальной плоскости (т.е. наибольший обхват в горизонтальной плоскости). 1\2 изм.
Дтс	Длина до талии по спине - изм. от 7-го шейного позвонка (если наклонить голову, он будет выступать) до талии
Шп	ширина плеча - изм. по плечевому шву от точки основания шеи до плечевой точки
Торс	Измеряется от 7го шейного позвонка сзади через между ног до шеи (яремной впадины) спереди
Дтп1	Длина до талии спереди - изм от точки основания шеи на плечевом шве до талии по переду
Вг1	Высота груди - изм. от туда же до наиболее выступающей точки груди.
Дрзап	Длина руки до запястья - предполагаемая дина рукава - от плечевой точки
Дрл	Длина руки до локтя - от плечевой точки до сгиба в локте (не до локтевой кости!) - предполагаемая длина захвата.
Оп	обхват плеча - обхват руки на уровне подмышки (или обхват бицепса, наиболее толстой части руки)
Ол	локтя - изм. выше локтевого сгиба при согнутой под 90 руке.
Озап	Обхват запястья
Дтн	Длина от талии до пола. Измеряется по боковому шву.
Дтк	Длина от талии до колена - изм. от талии до коленной чашечки, для удобства изм. согнуть ногу
Ласта	длина ласты - изм. от коленной кости (нога обязательно !!! согнута под 90) до большого пальца стопы. Для правильности изм. стопа - расслаблена (не макс. согнута или разогнута!)
Об	обхват бедра - обхват наиболее толстой части ноги, изм. в горизонт. плоскости.
Ок	обхват ноги над коленом
Ониз	Окружность кроссовка - изм. по кругу подошвы кроссовка через носок кроссовка спереди и по его верхнему краю сзади - предполагаемая ширина ласты.
Размер	Размер прыжковой обуви
Дп2	длина от ямочки на шее до талии
Сг5	Полуобхват груди 5 - для женщин, измеряется под грудью в горизонтальной плоскости. 1\2 измерения
Дн	Длина ноги по внутренней поверхности - от шва брюк между ног до пола
Ощ	обхват щиколотки
воротник	желаемая высота воротника (от 5 до 9 см)
Рост	Рост